

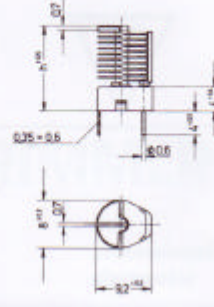
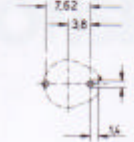
10-0801-20...-...



M 1:1



Mounting Layout

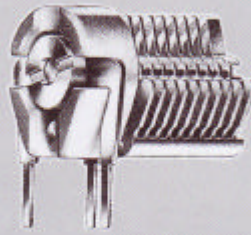


Type	C min pF	C max pF	Plates	TKc x 10 ⁻⁶ /°C	Height h mm	Weight g
10-0801-20004-000	1,0	3,7	2/2	60 ± 15	7,5	1,2
10-0801-20006-000	1,1	5,8	3/3	60 ± 15	8,4	1,3
10-0801-20008-000	1,3	7,8	4/4	60 ± 15	9,3	1,5
10-0801-20010-000	1,4	9,8	5/5	60 ± 15	10,2	1,7
10-0801-20012-000	1,6	11,4	6/6	60 ± 15	11,1	1,8
10-0801-20014-000	1,8	13,7	7/7	60 ± 15	12,0	2,0
10-0801-20016-000	1,9	16,1	8/8	60 ± 15	12,9	2,1
10-0801-20018-000	2,1	17,5	9/9	60 ± 15	13,8	2,3
10-0801-20020-000	2,2	19,9	10/10	60 ± 15	14,7	2,4
10-0801-20022-000	2,5	22,0	11/11	60 ± 15	15,6	2,5
10-0801-20024-000	2,6	23,8	12/12	60 ± 15	16,5	2,7

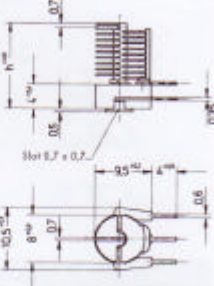
10-0802-20...-...



M 1:1



Mounting Layout

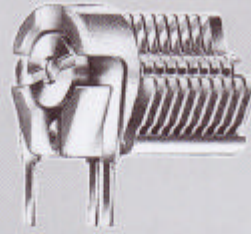


Type	C min pF	C max pF	Plates	TKc x 10 ⁻⁶ /°C	Height h mm	Weight g
10-0802-20004-000	1,0	3,7	2/2	60 ± 15	7,5	1,3
10-0802-20006-000	1,1	5,8	3/3	60 ± 15	8,4	1,4
10-0802-20008-000	1,3	7,8	4/4	60 ± 15	9,3	1,6
10-0802-20010-000	1,4	9,8	5/5	60 ± 15	10,2	1,8
10-0802-20012-000	1,6	11,4	6/6	60 ± 15	11,1	1,9
10-0802-20014-000	1,8	13,7	7/7	60 ± 15	12,0	2,1
10-0802-20016-000	1,9	16,1	8/8	60 ± 15	12,9	2,2
10-0802-20018-000	2,1	17,5	9/9	60 ± 15	13,8	2,4
10-0802-20020-000	2,2	19,9	10/10	60 ± 15	14,7	2,5
10-0802-20022-000	2,5	22,0	11/11	60 ± 15	15,6	2,6
10-0802-20024-000	2,6	23,8	12/12	60 ± 15	16,5	2,8

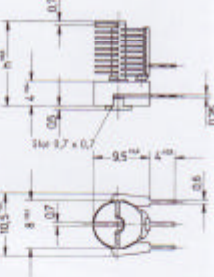
10-0803-20...-...



M 1:1



Mounting Layout

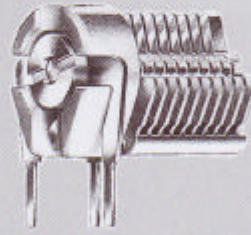


Type	C min pF	C max pF	Plates	TKc x 10 ⁻⁶ /°C	Height h mm	Weight g
10-0803-20004-000	1,0	3,7	2/2	60 ± 15	7,5	1,3
10-0803-20006-000	1,1	5,8	3/3	60 ± 15	8,4	1,4
10-0803-20008-000	1,3	7,8	4/4	60 ± 15	9,3	1,6
10-0803-20010-000	1,4	9,8	5/5	60 ± 15	10,2	1,8
10-0803-20012-000	1,6	11,4	6/6	60 ± 15	11,1	1,9
10-0803-20014-000	1,8	13,7	7/7	60 ± 15	12,0	2,1
10-0803-20016-000	1,9	16,1	8/8	60 ± 15	12,9	2,2
10-0803-20018-000	2,1	17,5	9/9	60 ± 15	13,8	2,4
10-0803-20020-000	2,2	19,9	10/10	60 ± 15	14,7	2,5
10-0803-20022-000	2,5	22,0	11/11	60 ± 15	15,6	2,6
10-0803-20024-000	2,6	23,8	12/12	60 ± 15	16,5	2,8

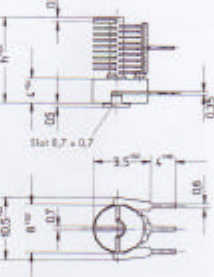
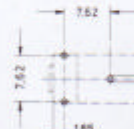
10-0804-20...-...



M 1:1



Mounting Layout

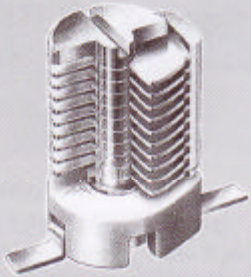


Type	C min pF	C max pF	Plates	TKc x 10 ⁻⁶ /°C	Height h mm	Weight g
10-0804-20004-000	1,0	3,7	2/2	60 ± 15	7,5	1,3
10-0804-20006-000	1,1	5,8	3/3	60 ± 15	8,4	1,4
10-0804-20008-000	1,3	7,8	4/4	60 ± 15	9,3	1,6
10-0804-20010-000	1,4	9,8	5/5	60 ± 15	10,2	1,8
10-0804-20012-000	1,6	11,4	6/6	60 ± 15	11,1	1,9
10-0804-20014-000	1,8	13,7	7/7	60 ± 15	12,0	2,1
10-0804-20016-000	1,9	16,1	8/8	60 ± 15	12,9	2,2
10-0804-20018-000	2,1	17,5	9/9	60 ± 15	13,8	2,4
10-0804-20020-000	2,2	19,9	10/10	60 ± 15	14,7	2,5
10-0804-20022-000	2,5	22,0	11/11	60 ± 15	15,6	2,6
10-0804-20024-000	2,6	23,8	12/12	60 ± 15	16,5	2,8

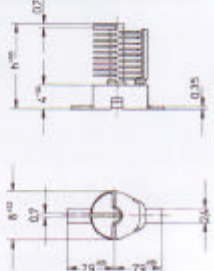
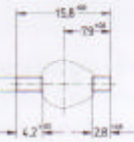
10-0805-20...-...



M 1:1



Mounting Layout

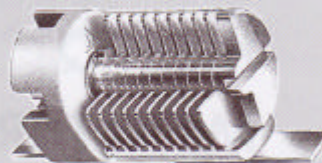


Type	C min pF	C max pF	Plates	TKc x 10 ⁻⁶ /°C	Height h mm	Weight g
10-0805-20004-000	1,0	3,7	2/2	60 ± 15	7,5	1,4
10-0805-20006-000	1,1	5,8	3/3	60 ± 15	8,4	1,5
10-0805-20008-000	1,3	7,8	4/4	60 ± 15	9,3	1,7
10-0805-20010-000	1,4	9,8	5/5	60 ± 15	10,2	1,9
10-0805-20012-000	1,6	11,4	6/6	60 ± 15	11,1	2,0
10-0805-20014-000	1,8	13,7	7/7	60 ± 15	12,0	2,2
10-0805-20016-000	1,9	16,1	8/8	60 ± 15	12,9	2,3
10-0805-20018-000	2,1	17,5	9/9	60 ± 15	13,8	2,5
10-0805-20020-000	2,2	19,9	10/10	60 ± 15	14,7	2,6
10-0805-20022-000	2,5	22,0	11/11	60 ± 15	15,6	2,7
10-0805-20024-000	2,6	23,8	12/12	60 ± 15	16,5	2,9

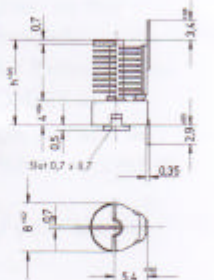
10-0806-20...-...



M 1:1



Mounting Layout



Type	C min pF	C max pF	Plates	TKc x 10 ⁻⁶ /°C	Height h mm	Weight g
10-0806-20004-000	1,0	3,7	2/2	60 ± 15	7,5	1,4
10-0806-20006-000	1,1	5,8	3/3	60 ± 15	8,4	1,5
10-0806-20008-000	1,3	7,8	4/4	60 ± 15	9,3	1,7
10-0806-20010-000	1,4	9,8	5/5	60 ± 15	10,2	1,9
10-0806-20012-000	1,6	11,4	6/6	60 ± 15	11,1	2,0
10-0806-20014-000	1,8	13,7	7/7	60 ± 15	12,0	2,2
10-0806-20016-000	1,9	16,1	8/8	60 ± 15	12,9	2,3
10-0806-20018-000	2,1	17,5	9/9	60 ± 15	13,8	2,5
10-0806-20020-000	2,2	19,9	10/10	60 ± 15	14,7	2,6
10-0806-20022-000	2,5	22,0	11/11	60 ± 15	15,6	2,7
10-0806-20024-000	2,6	23,8	12/12	60 ± 15	16,5	2,9



TRONSER TRIMMER

for professional electronics

Miniature Air Variable Capacitors 10-08...-20...-000

Descriptive Code C 221 (IEC 418-4)

Rotors and Stators are precision machined from solid brass extrusion and silver-plated

Stators soldered to solid brass rivets which are shrink-fitted into the ceramic base.

Typical Value of Q
 1 MHz-8000
 50 MHz-6000
 100 MHz-4000
 200 MHz-1500

Air Gap 0,20 mm (.008 INCH)

Test Voltage 300 V RMS

Insulation Resistance > 25 000 M Ω

Torque 1.0-5.0 Ncm (1.5/7.0 INOZ)

Ceramic Base Steatite, Grad L - 423 or better, silicon impregnated

Terminals fire-finned, Solderability Test IEC 28-2-20