

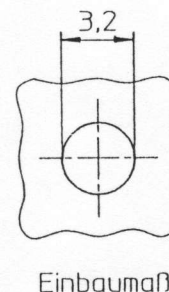
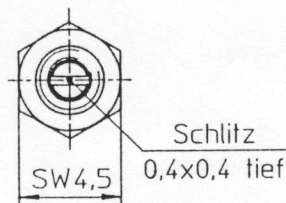
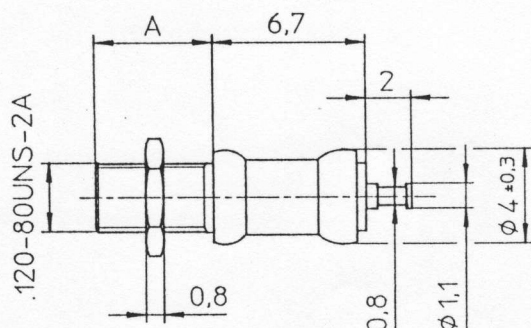


TRONSER TRIMMER

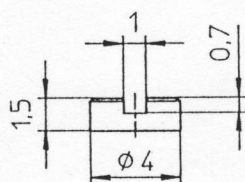
für die
professionelle
Elektronik

DATUM : 26.01.93
ÄNDERUNGSDATUM : 16.12.93

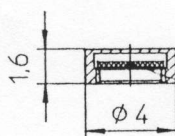
60-0420-10...-000



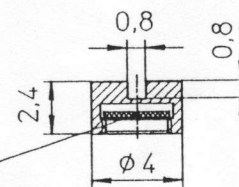
Sonderausführungen



-014 Schlitzmutter lose



-030 Dichtkappe lose
Maß A +0,5mm



-019 Dichtkappe
geschlitzt lose
Maß A +1,3mm

KONSTRUKTIVE MERKMALE

ROTOR	Rotorelektrode aus CuZn, vergoldet; direkte Rotorkontaktierung über das gesamte Rotorgewinde
STATOR	Statorelektrode aus CuZn, vergoldet;
DIELEKTRIKUM	Luft
ISOLIERKERAMIK	Sinterkeramik Al ₂ O ₃ , glasiert
BEFESTIGUNG	Rotoranschluß durch Zentralbefestigungsbuchse, max.10 Ncm; Statoranschluß über Lötstift
EINSTELLUNG	von der Rotorseite. Anschlag bei C _{max} in der Buchse, dadurch keine Kräfte auf die Lötstelle

ELEKTRISCHE, MECHANISCHE UND THERMISCHE WERTE

DREHMOMENT	0,2 - 2,0 Ncm
ANSCHLAGDREHMOMENT	max. 2,5 Ncm
LEBENSDAUER	≥ 75 Betätigungen, IEC 418
VIBRATION	60 g / 10 - 2000 Hz
STOßBEANSPRUCHUNG	1500 g / 0,5 ms
BETRIEBSTEMPERATUR	-65°C bis +125°C
EINSTELLGENAUIGKEIT	≤ 1 x 10 ⁻³ vom Einstellwert

TYP	C _{min}	C _{max}	Prüfspannung	Q-Faktor bei	Kontaktwiderstand	R _i	TK _c	Maß A	Gewicht
	pF	pF	VDC	200 MHz	Ω	MΩ	x 10 ⁻⁶ /°C	mm	ca.g
60-0420-10003-000	0,3	3,5	250	> 5000	< 0,001	> 10 ⁸	50 ± 15	5,2	1,0
60-0420-10005-000	0,5	5,0	250	> 5000	< 0,001	> 10 ⁸	50 ± 15	6,1	1,0