



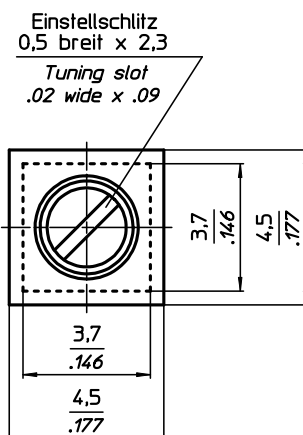
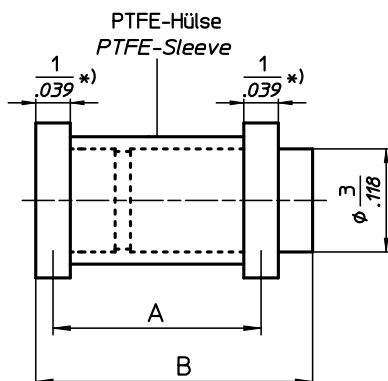
# TRONSERTRIMMER

DATUM / DATE : 10.01.1995  
 ÄNDERUNG / REVISION : 10.04.2003

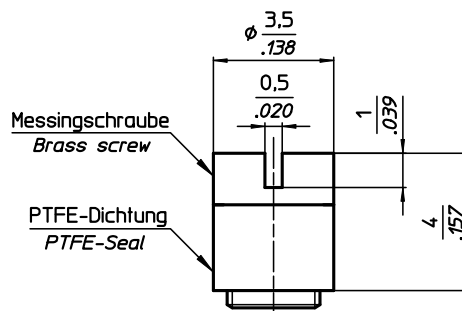
## 66-04.1... SAPHIRTRIMMER SAPPHIRE TRIMMER

⊕ ⊕ ⊕ ⊕ ⊕ ⊕ ⊕ ⊕ ⊕ ⊕  
 Auch gegurtet erhältlich  
 Also available on tape & reel

\*) 0,6 bei 66-04.1-00002-...  
 \*) 0,6 @ 66-04.1-00002-...

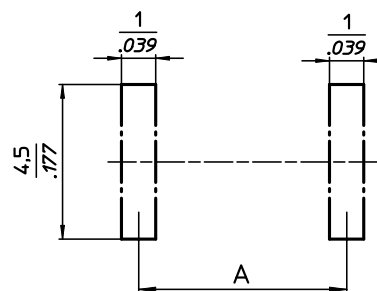


### Zubehör / Accessories



mehrmals verwendbare Montage-Dichtschaube  
 Seal cap suitable for repeated usage

### Einbaumaße Mounting layout



### TECHNISCHE MERKMALE UND DATEN / TECHNICAL DATA

EINSTELLDREHMOMENT TUNING TORQUE	0,1 - 1,0 Ncm 0.14 - 1.4 in.oz.	LEBENSDAUER ROTATIONAL LIFE	≥ 75 Betätigungen, IEC 418 ≥ 75 cycles, IEC 418
ANSCHLAGDREHMOMENT STOP TORQUE	max. 1,5 Ncm max. 2.1 in.oz.	VIBRATION VIBRATION	60 g / 10 - 2000 Hz 60 g / 10 - 2000 Hz
BEFESTIGUNGSDREHMOMENT MOUNTING TORQUE	---	STOSSBEANSPRUCHUNG SHOCK	1500 g / 0,5 ms 1500 g / 0.5 ms
EINSTELLGENAUIGKEIT ADJUSTMENT ACCURACY	≤ 1 x 10 <sup>-3</sup> vom Einstellwert ≤ 1 x 10 <sup>-3</sup> of adjusted value	BETRIEBSTEMPERATUR OPERATING TEMPERATURE	-65°C ... +125°C -65°C ... +125°C
KONTAKTWIDERSTAND CONTACT RESISTANCE	< 0,001 Ω < 0.001 Ω	DIELEKTRIKUM DIELECTRIC	Saphir Sapphire

### STANDARD - AUSFÜHRUNGEN / STANDARD CONFIGURATIONS

Teile - Nr. Part - No.	C <sub>min</sub> [pF]	C <sub>max</sub> [pF]	Prüfspannung Test Voltage [VDC]	Q-Faktor Q-Factor [@ 200MHz]	R <sub>isol.</sub> R <sub>insul.</sub> [MΩ]	TK <sub>c</sub> [ppm / °C]	Maß A Dim.A [mm]	Maß B Dim.B [mm]	Gewicht Weight [ca. g]
66-0401-00002-000	0,4	2,5	1000	> 4000	> 10 <sup>6</sup>	0 ± 50	4,2	5,8	0,31
66-0401-00004-000	0,6	4,5	1000	> 3000	> 10 <sup>6</sup>	0 ± 50	6,0	8,0	0,39
66-0401-00008-000	0,8	8,0	1000	> 2000	> 10 <sup>6</sup>	0 ± 75	10,3	12,3	0,53
66-0431-00002-000	0,4	2,5	1000	> 4000	> 10 <sup>6</sup>	350 ± 75	4,2	5,8	0,31
66-0431-00004-000	0,6	4,5	1000	> 3000	> 10 <sup>6</sup>	350 ± 75	6,0	8,0	0,39
66-0431-00008-000	0,8	8,0	1000	> 2000	> 10 <sup>6</sup>	350 ± 75	10,3	12,3	0,53

### SONDERAUSFÜHRUNGEN / SPECIAL CONFIGURATIONS

z.B. Trimmer unmagnetisch (Permeabilität < 1,001), Trimmer gegurtet u.a. auf Anfrage  
 e.g. Trimmer non-magnetic (permeability < 1,001), Trimmer on tape & reel a.o. on inquiry