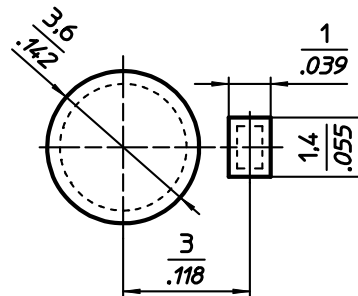
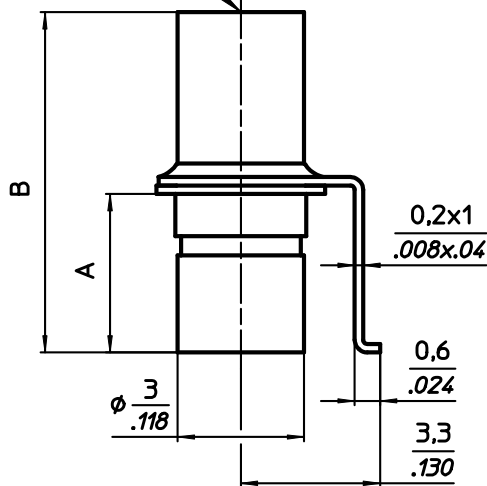




62-03.4... ZIRKONIATRIMMER ZIRCONIA TRIMMER

Einstellschlitz
0,5 breit x 2,3
Tuning slot
.02 wide x .09



Einbaumaße (z.B.)
Mounting layout (e.g.)

TECHNISCHE MERKMALE UND DATEN / TECHNICAL DATA

EINSTELLDREHMOMENT TUNING TORQUE	0,1 - 1,0 Ncm 0.14 - 1.4 in.oz.	LEBENSDAUER ROTATIONAL LIFE	≥ 75 Betätigungen, IEC 418 ≥ 75 cycles, IEC 418
ANSCHLAGDREHMOMENT STOP TORQUE	max. 1,5 Ncm max. 2.1 in.oz.	VIBRATION VIBRATION	60 g / 10 - 2000 Hz 60 g / 10 - 2000 Hz
BEFESTIGUNGSDREHMOMENT MOUNTING TORQUE	---	STOSSBEANSPRUCHUNG SHOCK	1500 g / 0,5 ms 1500 g / 0.5 ms
EINSTELLGENAUIGKEIT ADJUSTMENT ACCURACY	≤ 1 x 10 ⁻³ vom Einstellwert ≤ 1 x 10 ⁻³ of adjusted value	BETRIEBSTEMPERATUR OPERATING TEMPERATURE	-65°C ... +125°C -65°C ... +125°C
KONTAKTWIDERSTAND CONTACT RESISTANCE	< 0,001 Ω < 0.001 Ω	DIELEKTRIKUM DIELECTRIC	Zirkon Zirconia

STANDARD - AUSFÜHRUNGEN / STANDARD CONFIGURATIONS

Teile - Nr. Part - No.	C _{min} [pF]	C _{max} [pF]	Prüfspannung Test Voltage [VDC]	Q-Faktor Q-Factor [@ 200MHz]	R _{isol.} R _{insul.} [MΩ]	TK _c [ppm / °C]	Maß A Dim.A [mm]	Maß B Dim.B [mm]	Gewicht Weight [ca. g]
62-0304-00010-000	1,0	10,0	1000	> 3000	> 10 ⁶	0 ± 50	3,8	8,0	0,36
62-0304-00019-000	1,2	19,0	1000	> 2000	> 10 ⁶	0 ± 75	6,5	12,3	0,50
62-0334-00010-000	1,0	10,0	1000	> 3000	> 10 ⁶	350 ± 75	3,8	8,0	0,36
62-0334-00019-000	1,2	19,0	1000	> 2000	> 10 ⁶	350 ± 75	6,5	12,3	0,50

SONDERAUSFÜHRUNGEN (aufAnfrage) / SPECIAL CONFIGURATIONS (on inquiry)

z.B. Trimmer unmagnetisch (Permeabilität < 1,001), Trimmer gegurtet, verlängerte Welle u.a.
e.g. Trimmer non-magnetic (permeability < 1,001), Trimmer on tape & reel, extended shaft a.o.